



PROVA N. 2

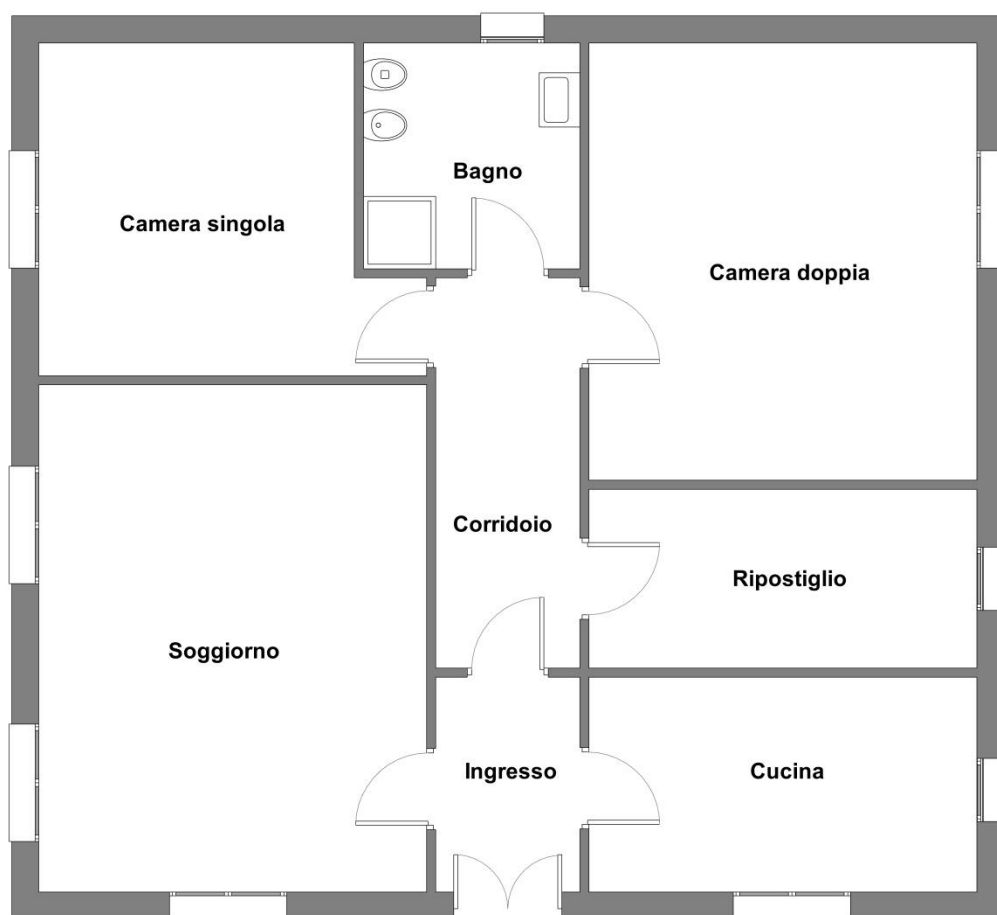
Il candidato dovrà predisporre il progetto dell'impianto elettrico di un appartamento ad uso abitazione avente superficie di 110 mq posto al terzo piano di un fabbricato condominiale.

L'appartamento è composto come da planimetria allegata da ingresso, corridoio, stanza matrimoniale, stanza, sala, ripostiglio, cucina e 1 servizio igienico.

Il candidato, fatte le ipotesi aggiuntive che ritiene utili per definire meglio l'utenza, dovrà progettare l'impianto elettrico definendo in particolare.

1. LA POTENZA CONTRATTUALE;
2. IL DIMENSIONAMENTO DEL MONTANTE IN ARRIVO DAL CONTATORE POSTO NEL SEMINTERRATO;
3. LA TIPOLOGIA DELL'IMPIANTO DI ILLUMINAZIONE INDICANDO I VALORI ILLUMINOTECNICI SCELTI PER I RISPETTIVI LOCALI ;
4. IL DIMENSIONAMENTO DEI CAVI E LA PROTEZIONE DEI CAVI;
5. GLI APPARECCHI DI MANOVRA E DI PROTEZIONE PRESENTI NEL QUADRO ELETTRICO DI PIANO E DEL QUADRO POSTO ALLA PARTENZA DELLA LINEA;
6. LE DOTAZIONI MINIME DELLE APPARECCHIATURE PREVISTE DALLA NORME CEI PER I LOCALI SOPRA INDICATI;

Si richiede infine che il candidato illustri in una relazione tecnica i criteri seguiti nella scelta della soluzione progettuale adottata.



DOMANDE DI INGLESE

1. you received my e-mail? Yes, I
- a) has - has
 - b) do - do
 - c) did - did
 - d) have - have**
2. When I a little girl I always to school. I didn't like going by car
- a) am - walk
 - b) am - walking
 - c) was - have walked
 - d) was - walked**
3. I think it snow tomorrow
- a) shall
 - b) is
 - c) has
 - d) will**

DOMANDE DI INFORMATICA

1. Cosa vuol dire "fare il backup"?:
- A. Formattare il computer
 - B. Forzare il caricamento di un file
 - C. Fare una copia di sicurezza di tutti i dati**
2. Cos'è la webmail?:
- A. E' il sistema di gestione della posta elettronica certificata (pec)
 - B. E' un dispositivo che consente di inviare messaggi video
 - C. E' la posta elettronica gestita direttamente su un sito Internet**

3. E' possibile inserire tabelle nei documenti di word?

A. No, non è possibile

B. Sì, tramite il comando "Inserisci tabella"

C. Sì, ma solo come immagine

QUESITI SITUAZIONALI

A. Durante una riunione, un membro del team solleva una questione tecnica complessa che non comprendi completamente. La questione è cruciale per il successo del progetto. Cosa fai?

1. Fingi di capire la questione per non sembrare inadeguato di fronte al team

2. Chiedi ulteriori chiarimenti durante la riunione per assicurarti di comprendere completamente il problema

3. Ignori la discussione sperando che qualcun altro nel team gestisca la questione

B. Durante il tuo lavoro, ti viene segnalato un problema critico che richiede una soluzione urgente. Tuttavia, le risorse disponibili sono limitate e il tempo è stringente. Come affronteresti questa situazione?

1. Cercherei di risolvere il problema usando le risorse disponibili, anche se ciò potrebbe comportare compromessi sulla qualità o sull'efficacia della soluzione

2. Valuterei attentamente le opzioni disponibili e cercherei di ottimizzare l'utilizzo delle risorse disponibili per massimizzare l'impatto della soluzione proposta

3. Ignorerei temporaneamente il problema finché non ci saranno risorse aggiuntive disponibili per affrontarlo adeguatamente